

# US Daily: рынок тестирует канал, Huawei под ударом

США обостряют торговые отношения с Китаем, но склонны к компромиссу в Европе и Японии...



**В среду, информация от администрации Трампа об отложенных тарифах на автомобили и скорой поездке министра финансов Стивена Мнучина в Пекин оказали поддержку рынку.** Рынок позитивно встретил подробности от администрации Трампа по заключению соглашения о торговле с Канадой и Мексикой, а также заявления со стороны министра финансов Стивена Мнучина, о скорой поездке в Пекин для продолжения дальнейших переговоров. Белый дом также планирует отложить новые тарифы на импорт автомобилей и автозапчастей из Европы на срок до шести месяцев, что в свою очередь оказало поддержку рынку. На этом фоне индекс S&P (+0,6%) подошел к верхней границы коррекционного канала от 3 мая.

**Сегодня фьючерс на S&P в моменте тестирует границу коррекционного канала.** В среду вечером Трамп объявляет чрезвычайное положение в стране, запрещая таким образом технологии и услуги «иностранных противников», которые представляют риск для национальной безопасности. В данную категорию попадают компании Huawei и ZTO. Аналитики Eurasia Group назвали этот шаг администрации Трампа «серьезной эскалацией конфликта с Китаем». Между тем недавний выпуск более слабых, чем ожидалось, экономических данных вызвал опасения, что торговая война между США и Китаем тормозит глобальный экономический рост. В США розничные продажи упали на 0,2%, вместо ожидаемого роста на 0,2%. В Китае объем промышленного производства оказался заметно ниже ожиданий. В моменте фьючерс на S&P тестирует верхнюю границу канала даунтренда.

**Межрынок и индикаторы указывают на возможный всплеск волатильности и нейтральный спрос на рискованные активы.** VIX вышел из канала аптренда от 3 мая, однако с высокой вероятностью в ближайшую сессию следует ожидать роста волатильности. Нефть WTI выросла в цене, в связи с перспективой усиления напряженности на Ближнем Востоке, но продолжает торговаться в боковом канале, между уровнями 59,6 и 63,7. Фьючерс на золото показывает замедление импульса движения и торгуется между уровнями 1310 - 1289. Индикаторы аппетита HYG/JNK продолжают движение в коррекционном канале к уровню Фибоначчи 23,6%, однако немного подросли в последнюю сессию.

**Сектора закрылись смешанно.** Лидером роста вновь стал сектор технологий (XLK +1%). Сектор энергоносителей XLB формирует бычью дивергенцию на дневном таймфрейме. Финансовый сектор XLF продолжает движение в коррекционном канале. Здравоохранение XLV возможно покажет отскок от границы канал от 26 декабря. Игровой сектор (EA, ATVI) был заметно лучше рынка.

**Что ждем?** Фьючерс S&P продолжает движение в коррекционном канале, тестируя границу канала. Учитывая рост напряженности в торговой войне, не исключена коррекция к уровням 2828, 2800. В случае если канал будет пробит, уровень 2857 будет ключевым уровнем сопротивления.

**Действия.** Пока воздерживаемся от покупок.

**Защита.** При пробое 2800 на высоком объеме открывать позиции в инверсных ETF TVIX, SQQQ, SDS.

## Среднесрочно | BUY LIST\*:

## Среднесрочно | SELL LIST:

## Локально | BUY LIST:

## Локально | FIX LIST:

\*для полных параметров рекомендаций включая стоп-лоссы см. последнюю стр. репорта

## Ключевые темы и новости по рынку:

- (-) T. Rowe Price продала более 80% своих акций TSLA в течение первого квартала этого года, имея 1,7 млн акций на 31 марта против 8,9 млн акций на конец 2018 года.
- (=) Правительство Турции вновь отклоняет просьбу США отложить покупку российской системы противоракетной обороны до 2020 года. США предупредили, что, если Турция завершит российскую покупку, она может быть исключена из программы LMT.
- (+) Berkshire Hathaway приобрела 483 300 акций AMZN на сумму около \$860,6 млн на 31 марта, согласно ее заявке 13F в SEC.
- (=) SBUX заявляет, что чай Teavana Sparkling Craft Iced Tea теперь доступен по всей территории США в рамках расширенного соглашения с Anheuser-Busch InBev.
- (+) Приложение You Invest от JPM показывает рост новых пользователей. «Мы создали это предложение с целью привлечения новых клиентов в фирму, поэтому одна из вещей, которыми мы очень гордимся, - это 90% клиентов, которые открывают новые счета, являются новыми для инвестиций в Chase», - сказал он.
- (-) ИО руководителя FAA Дэн Элвелл сказал, что он ожидает, что Boeing представит исправление программного обеспечения в течение "следующей недели или около того" для MAX, и обеспокоен длительной задержкой компании в раскрытии аномалии программного обеспечения.
- (=) The Los Angeles Times сообщила, что более 3000 сокращений, вероятно, произойдут в компании DIS.
- (-) Мидзухо говорит, что недавние проверки PANW показывают «более низкий уровень спроса на продукцию». Фирма заявляет, что значительный рост выручки в этом квартале маловероятен, и отмечает, что инвесторы PANW «привыкли к здоровому росту».
- (+) LUV торгуются немного выше после объявления об увеличении дивидендов и нового плана выкупа акций на \$2,0 млрд.
- (+) Susquehanna инициирует MKSI с позитива с целью \$123, что подразумевает потенциал роста в 52%. На прошлой неделе MKS объявил о смещении генерального директора, который произойдет первого числа следующего года.
- (=) ВАС повышает минимальную почасовую заработную плату до \$17,00 с 1 мая 2019 года.
- (=) CTL объявил тендер на продажу долговых ценных бумаг на сумму до \$525 млн.
- (+) AMZN Fire TV теперь имеет более 34 млн активных пользователей, по сравнению с 30 млн на мероприятии в январе.
- (=) Рэндал Куорлз, заместитель председателя Федерального резерва по надзору, сообщает банковскому комитету Сената, что «конкуренция в банковской сфере так же хороша, как и конкуренция в любом месте», что говорит о том, что он не беспокоится о предстоящем слиянии региональных банков BB & T и SunTrust.

# Daily Market Snapshot

**Среднесрочный сценарий: в случае пробоя 2800, усиление коррекции до 2721**

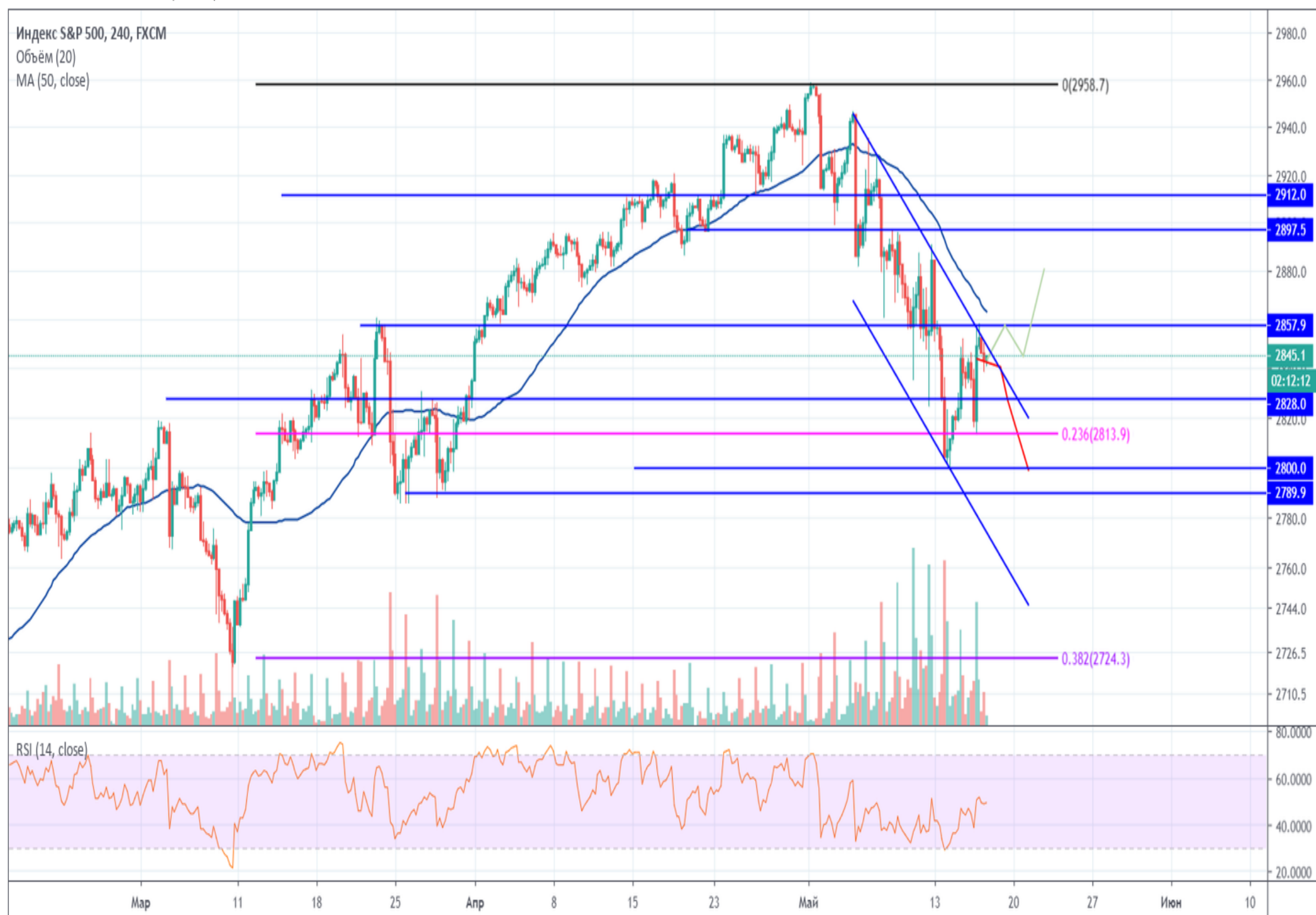
imanalin опубликовал(а) на TradingView.com, Май 16, 2019 12:49:42 +06  
TVC:SPX, 1D 2851.0 ▲ +16.6 (+0.58%) O:2820.4 H:2858.7 L:2815.1 C:2851.0



Создано при помощи TradingView

**Локальный сценарий: тестирование канала даунтренда, в случае неудачи - тест 2800**

imanalin опубликовал(а) на TradingView.com, Май 16, 2019 12:47:50 +06  
FX:SPX500, 240 2845.1 ▼ -7.4 (-0.26%) O:2843.4 H:2845.4 L:2840.7 C:2845.1



Создано при помощи TradingView

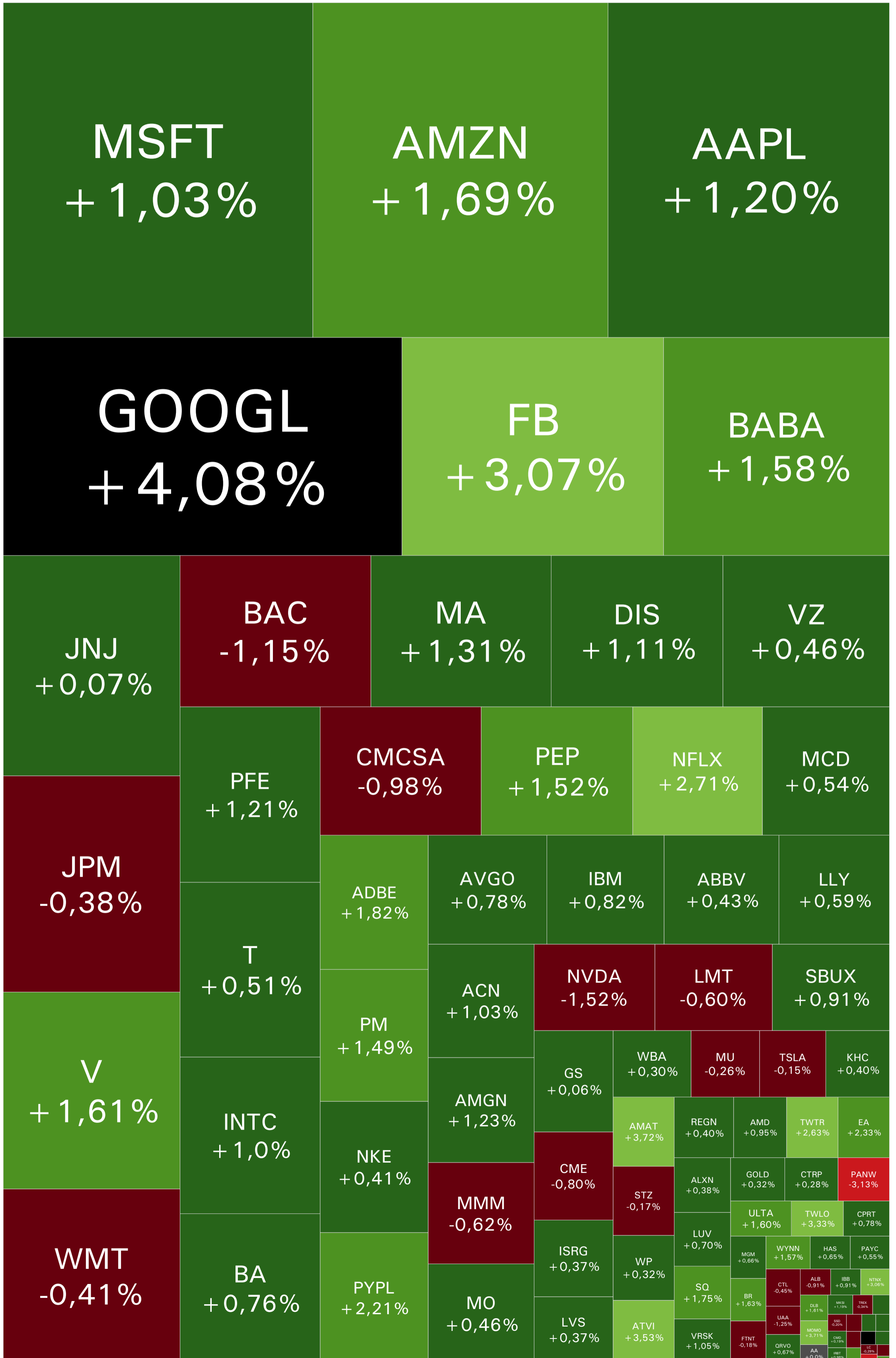
# Daily Market Snapshot

Фазы трендов акций: 1 day vs. 1 week



# Daily Market Snapshot

Карта рынка за предыдущую торговую сессию



# Daily Market Snapshot

(жирным начертанием в таблице отмечены обновленные комментарии)

## Обзор акций на вторичном рынке |

Тикер	Market Cap, \$ млрд	TP avg	AVG апсайд	RSI	дн	кв	год	Тип акции	Портф-ые позиции	Портфельный комментарий	Локальные позиции	Локальный комментарий
AA	5	35	41%	37	↘↗	↘↘	↘↘	Cyclical	hold	удерживать есть позитив	ждать	Ушел ниже уровня Фибоначчи 29,5
AAPL	878	215	13%	40	↘↘	↗↘	↗↗	Cyclical	hold	Покупаем в портфель	ждать	
ABBV	116	91	15%	48	↘↗	↘↘	↘↘	Speculative Growth	hold	держат до 75,1	ждать	Тестирует нижнюю границу каналп
ACN	112	182	4%	49	↘↗	↗↘	↗↗	Aggressive Growth	hold	удерживаем	ждать	Дивер медвежий на H4
ADBE	135	297	7%	52	↗↗	↗↗	↗↗	Aggressive Growth	hold	Покупаем в портфель	ждать	
ALB	7	103	48%	30	↘↘	↘↘	↘↘	Cyclical	hold	фиксировать ниже 70	ждать	Ушел ниже уровня Фибоначчи 86,2
ALXN	29	164	28%	42	↘↘	↘↘	↗↘	Aggressive Growth	hold	-	ждать	Вышел из локального тренда
AMAT	39	51	22%	47	↘↘	↗↘	↘↗	Cyclical	hold	-	ждать	
AMD	30	28	0%	52	↘↗	↗↘	↗↗	Cyclical	hold	-	ждать	Тестирует локальный канал роста от 8 марта
AMGN	104	207	22%	32	↘↘	↘↘	↘↘	Slow Growth	hold	-	ждать	
AMZN	921	2 232	19%	50	↗↗	↗↗	↗↗	Cyclical	hold	-	ждать	
ATVI	35	54	16%	49	↘↘	↗↘	↘↗	Slow Growth	hold	удерживаем	ждать	Вышел из канала от 8 марта
AVGO	120	322	6%	48	↘↗	↗↘	↗↗	Cyclical	hold	По пробую 285	ждать	Дивер на дневном
BA	194	421	22%	34	↘↘	↘↘	↗↘	Cyclical	hold	покупать	ждать	
BABA	459	216	22%	44	↘↘	↗↘	↘↗	Aggressive Growth	hold	покупать	ждать	
BAC	269	33	17%	35	↘↘	↘↘	↘↘	Cyclical	hold	покупать	ждать	Вышел из канала от 25 марта
BOX	3	23	17%	45	↘↘	↘↗	↘↘	Speculative Growth	hold	-	ждать	
BR	14	125	4%	70	↗↗	↗↗	↗↗	Cyclical	hold	интересен	ждать	У верхней границы канала
CMCSA	193	47	11%	53	↘↘	↗↘	↗↗	Classic Growth	hold	вход по пробую 39,8	ждать	
CMD	3	98	46%	45	↘↘	↘↘	↘↘	Aggressive Growth	hold	удерживать	ждать	
CME	65	184	1%	63	↗↗	↗↗	↗↗	Cyclical	hold	удерживать	ждать	
CPRT	15	63	-6%	57	↗↗	↗↗	↗↗	Cyclical	hold	-	ждать	
CTL	12	13	21%	38	↘↘	↘↘	↘↘	High Yield	hold	слабый отчет, возможное формирование дна	ждать	
CTRP	22	44	14%	35	↘↘	↗↘	↘↗	Cyclical	hold	интересен	ждать	Отскочил от уровня Фибоначчи 46,13
DIS	242	147	9%	61	↘↘	↗↘	↗↗	Classic Growth	hold	Покупать	ждать	
DLB	7	75	15%	54	↘↗	↗↘	↗↗	Slow Growth	hold	-	ждать	
EA	29	111	14%	54	↗↗	↘↗	↘↘	Classic Growth	hold	по пробую 111 на ограниченный объем	ждать	
FB	532	221	18%	53	↘↘	↗↘	↗↗	Aggressive Growth	hold	-	ждать	Медвежий дивер на H4
FIT	1	7	33%	40	↘↗	↘↘	↘↘	Distressed	hold	-	ждать	Тестирует горизонтальную поддержку 5,65
FTNT	14	91	13%	36	↘↘	↘↘	↗↘	Speculative Growth	hold	-	ждать	Вернулся в канал роста
GOLD	22	14	16%	43	↘↘	↘↘	↘↘	Cyclical	hold	-	ждать	Тестирует локальный канал роста от 1 марта
GOOGL	810	1 332	14%	45	↘↗	↗↘	↗↗	Speculative Growth	hold	покупать	ждать	
GS	75	231	17%	41	↘↘	↘↘	↘↘	Cyclical	hold	поддержка 169	ждать	
HAS	12	106	9%	52	↘↘	↗↘	↗↗	Cyclical	hold	-	ждать	Отскочил от уровня Фибоначчи уровень 85,2
IBB	7	#N/A N/.	-	39	↘↘	↘↘	↘↘	Aggressive Growth	hold	-	ждать	
IBM	119	149	11%	39	↘↘	↘↘	↘↘	Slow Growth	hold	ждем точку входа на 153,9	ждать	Тестирует уровень Фибоначчи 144
INTC	204	53	16%	25	↘↘	↘↘	↘↘	Cyclical	hold	-	ждать	
IRBT	3	112	20%	28	↘↘	↘↘	↗↘	Cyclical	hold	-	ждать	Пробил коррекционный канал
ISRG	56	561	15%	37	↘↘	↘↘	↗↘	Speculative Growth	hold	-	ждать	Пробил уровень Фибоначчи 576
JNJ	364	148	8%	41	↘↘	↗↘	↗↗	Slow Growth	hold	следим	ждать	Тестирует уровень Фибоначчи 135
JPM	357	118	7%	44	↘↘	↗↘	↘↗	Cyclical	hold	ждем 103 как минимум	ждать	
KHC	40	37	13%	44	↘↘	↘↘	↘↘	Slow Growth	hold	-	ждать	
KNSL	2	#N/A N/.	-	41	↘↘	↘↘	↘↘	Cyclical	hold	-	ждать	Вышел из локального канала роста от 27 декабря, с
KRE	2	85	-	83	↗↗	↗↗	↗↗	Aggressive Growth	hold	удерживаем	ждать	-
LC	1	4	30%	53	↘↘	↘↘	↘↘	Distressed	hold	ждем пробоя вверх	ждать	Медвежий дивер на H4
LLY	112	125	8%	40	↘↘	↘↘	↗↘	Classic Growth	hold	-	ждать	Горизонтальная поддержка 123
LMT	94	368	10%	61	↗↗	↗↗	↗↗	Cyclical	hold	-	ждать	Дивер на дневном
LUV	28	59	14%	46	↘↘	↘↘	↘↘	Cyclical	hold	-	ждать	
LVS	49	72	14%	41	↘↘	↗↘	↘↗	High Yield	hold	по пробую 62,4	ждать	Медвежий дивер на H4
MA	254	277	11%	60	↗↗	↗↗	↗↗	Cyclical	hold	пробой 225	ждать	
MCD	152	215	8%	63	↗↗	↗↗	↗↗	Cyclical	hold	-	ждать	
MGM	14	34	29%	47	↘↗	↘↘	↘↘	Cyclical	hold	-	ждать	По пробую 28
MKSI	4	112	36%	31	↘↘	↘↘	↘↘	Aggressive Growth	hold	удерживаем	ждать	
MMM	100	192	10%	20	↘↘	↘↘	↘↘	Cyclical	hold	-	ждать	В канале роста от 8 марта
MO	98	59	13%	42	↘↗	↗↘	↘↗	High Yield	hold	изучаем	ждать	
MOMO	6	44	46%	35	↘↘	↗↘	↘↗	Speculative Growth	hold	изучаем	ждать	
MSFT	966	144	14%	55	↗↗	↗↗	↗↗	Classic Growth	hold	ждем теста 125	ждать	
MU	43	48	26%	36	↘↘	↘↘	↘↘	Cyclical	hold	-	ждать	Возле уровня Фибоначчи 42,4
NFLX	155	395	11%	44	↘↘	↘↘	↗↘	Aggressive Growth	hold	по пробую 380	ждать	S/L 339
NKE	132	92	10%	45	↘↗	↘↘	↗↘	Cyclical	hold	по пробую 86	ждать	
NTNX	7	47	23%	45	↘↗	↘↘	↘↘	Speculative Growth	hold	S/L 32	ждать	Пробила вверх уровень Фибоначчи 39,6
NVDA	97	184	15%	31	↘↘	↘↘	↘↘	Cyclical	hold	следить за уровнями 163-176	ждать	
PANW	21	283	29%	29	↘↘	↘↘	↗↘	Speculative Growth	hold	покупать	ждать	
PAYC	12	208	2%	58	↗↗	↗↗	↗↗	Aggressive Growth	hold	-	ждать	
PEP	181	129	-1%	68	↗↗	↗↗	↗↗	Slow Growth	hold	-	ждать	
PFE	229	45	9%	52	↗↗	↘↗	↘↘	Slow Growth	hold	-	ждать	
PM	133	93	9%	51	↘↗	↗↘	↗↗	High Yield	hold	-	ждать	
PYPL	131	117	5%	59	↗↗	↗↗	↗↗	Cyclical	hold	-	ждать	
QRVO	9	82	12%	46	↘↘	↘↘	↘↘	Cyclical	hold	-	ждать	
REGN	34	396	29%	27	↘↘	↘↘	↗↘	Aggressive Growth	hold	-	ждать	В коррекционном канале
RUN	2	21	40%	42	↘↘	↘↘	↘↘	Distressed	hold	-	ждать	
SBUX	94	78	1%	60	↘↘	↗↘	↗↗	Cyclical	hold	-	ждать	В канале роста с начала года
SGMS	2	32	51%	48	↘↘	↘↘	↘↘	Cyclical	hold	-	ждать	
SKYY	2	#N/A N/.	-	46	↘↘	↘↘	↗↘	Aggressive Growth	hold	-	ждать	
SQ	28	81	25%	37	↘↘	↘↘	↗↘	Speculative Growth	hold	-	ждать	Тест уровня Фибоначчи 75
SSD	3	66	1%	58	↗↗	↗↗	↗↗	Cyclical	hold	-	ждать	
STMP	1	53	23%	22	↘↘	↘↘	↘↘	Aggressive Growth	hold	фиксировать на 80	ждать	
STZ	39	222	8%	57	↗↗	↗↗	↗↗	Classic Growth	hold	-	ждать	
T	228	34	10%	54	↘↗	↗↘	↘↗	High Yield	hold	покупать на 32 как защитную бумагу	ждать	
TREX	4	74	22%	33	↘↘	↘↘	↗↘	Cyclical	hold	-	ждать	
TRVG	1	5	30%	36	↘↘	↘↘	↘↘	Cyclical	hold	фиксировать на 4,7	ждать	
TSLA	41	297	28%	37	↘↘	↘↘	↘↘	Cyclical	hold	-	ждать	
TWLO	17	152	12%	57	↗↗	↗↗	↗↗	Speculative Growth	hold	-	ждать	
TWTR	29	38	1%	54	↘↘	↗↘	↗↗	Speculative Growth	hold	-	ждать	Тестирует канал роста от 8 марта
UAA	9	22	3%	44	↘↘	↘↘	↗↘	Cyclical	hold	-	ждать	
ULTA	20	360	6%	48	↘↘	↗↘	↗↗	Cyclical	hold	-	ждать	Боковик
V	325	180	11%	58	↗↗	↗↗	↗↗	Cyclical	hold	по пробую 151	ждать	Тестирует нижнюю границу канала от начала года
VRSK	23	144	2%	59	↗↗	↗↗	↗↗	Cyclical	hold	удерживаем	ждать	
VSH	2	19	8%	29	↘↘	↘↘	↘↘	Cyclical	hold	удерживаем	ждать	
VZ	235	60	5%	46	↘↗	↘↘	↗↘	High Yield	hold	как защитную бумагу для портфеля	ждать	Горизонтальное сопротивление \$58
WBA	48	59	13%	37	↘↘	↘↘	↘↘	Aggressive Growth	hold	-	ждать	
WMT	286	109	9%	46	↘↘	↘↘	↗↘	Slow Growth	hold	-	ждать	Тестирует уровень Фибоначчи 101
WP	37	123	4%	66	↗↗	↗↗	↗↗	Cyclical	hold	точка входа на 97,5	ждать	Боковик
WYNN	13	148	18%	36	↘↘	↘↘	↘↘	Cyclical	hold	-	ждать	
XLRN	2	59	40%	51	↘↗	↘↘	↗↘	Distressed	hold	-	ждать	Ушел ниже уровня Фибоначчи 43,46