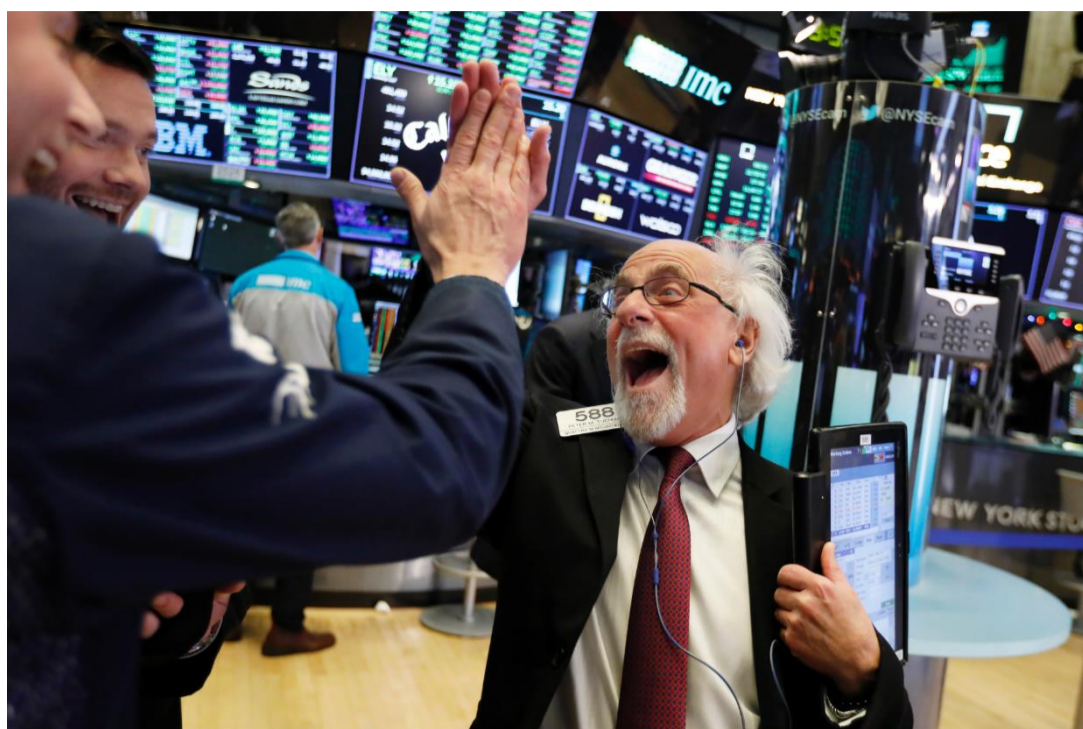


US Daily: индекс S&P остался в глобальном канале роста

Комментарии Трампа и Китая оказали поддержку рынкам, сезон прибыли подходит к концу...



Во вторник индекс S&P удержался в канале роста, на фоне позитивных комментариев Пекина и Трампа. В ходе сессии индекс S&P тестировал нижнюю границу глобального канала роста от начала года и далее удержался в канале. Инвесторы несколько успокоились после того, как Трамп назвал усиливающуюся торговую войну с Китаем «маленькой ссорой» и добавил: «У нас хороший диалог». Пекин повторил это мнение, представитель Китая заявил журналистам: «Насколько я понимаю, Китай и США согласились продолжить соответствующие обсуждения». На этом фоне индекс S&P вырос на 0,8%, что важно большая часть роста была распродана к концу сессии. Также Белый дом объявил, что он готовит тарифы на оставшиеся \$300 млрд китайского импорта, экономисты предупредили, что новые штрафы в конечном итоге окажут большое влияние на американскую экономику. Сезон прибыли в 1 квартале подходит к концу, о чем сообщили 453 компании S&P. Из них 75,3% превзошли ожидания аналитиков, что несколько ниже 76% - среднего показателя за последние четыре квартала.

Сегодня фьючерс на S&P продолжает импульс роста, хотя и с меньшей силой, на фоне возможных стимулов экономики Китая. Китай может добавить экономические стимулы после того, как данные показали, что экономика Поднебесной в апреле потеряла пар. Инвесторы с позитивом ожидают принятие данных мер. В скором времени фьючерс на S&P может протестировать границу коррекционного канала от 6 мая. Что интересно, президент банка ФРС Нью-Йорка Джон Уильямс заявил что торговые тарифы США будут способствовать увеличению инфляции.

Межрынок и индикаторы указывают на возможный всплеск волатильности и уменьшение спроса на рискованные активы. VIX подошел к нижней границе канала аптренда от 3 мая, с высокой вероятностью ожидаем увеличение волатильности в ближайшие сессии. Нефть WTI торгуется в боковом канале, между уровнями 59,6 и 63,7. Фьючерс на золото корректируется к защитному уровню 1289. Индикаторы аппетита HYG/JNK продолжают движение в коррекционном канале, к уровню Фибоначчи 23,6%.

Все сектора, кроме коммунального XLU, были в плюсе. Лидерами роста был сектор технологий (XLK +1,6%). Коммунальный сектор XLU остается в боковом канале. Сектор страхования здоровья (UNN, CVS, CI) был под давлением.

Что ждем? Несмотря на рост в предыдущую сессию, фьючерс на S&P остается в локальном коррекционном канале от 6 мая, что указывает на возможность продолжения коррекционного движения в ближайшие сессии. Ожидаем скорого тестирования верхней границы канала и далее если фьючерс останется в канале спада, уровни 2828 и 2800 будут уровнями поддержки. В случае если фьючерс выйдет из канала уровни 2857 и 2897 будут уровнями сопротивления.

Действия. Пока воздерживаемся от покупок.

Защита. При пробое 2800 на высоком объеме открывать позиции в инверсных ETF TVIX, SQQQ, SDS.

Среднесрочно | BUY LIST*:

Среднесрочно | SELL LIST:

Локально | BUY LIST:

Локально | FIX LIST:

*для полных параметров рекомендаций включая стоп-лоссы см. последнюю стр. репорта

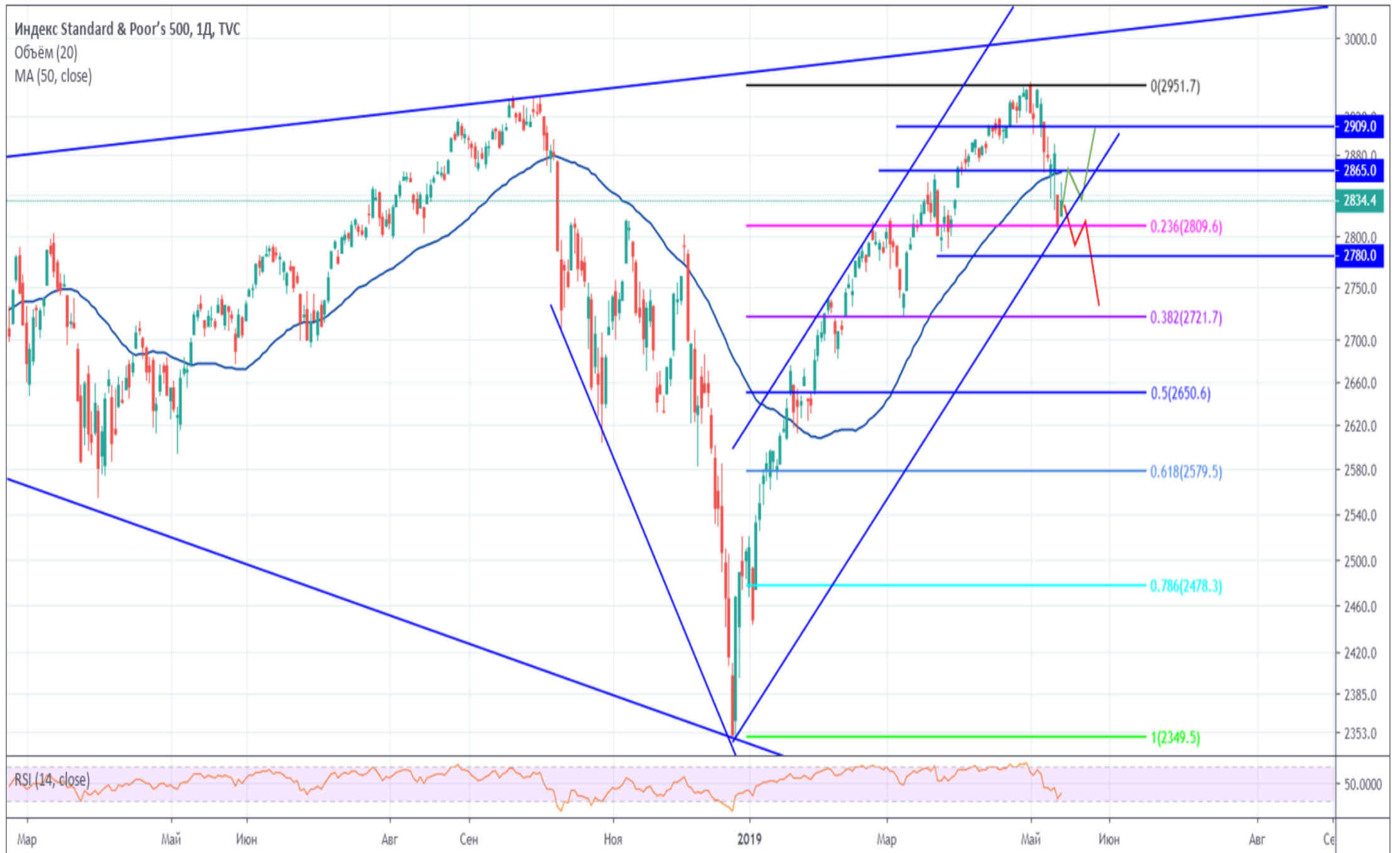
Ключевые темы и новости по рынку:

- (=) MMM объявляет дивиденды \$1,44 за акцию, что соответствует доходности в 3,29% годовых.
- (-) Общий долг домохозяйств увеличился на 0,9% до \$13,67 тыс. в 1 квартале 2019 года и в настоящее время на \$993 млрд выше предыдущего пика в 3 квартале 2008 года, согласно Ежеквартальному отчету Федерального резервного банка Нью-Йорка о долгах и кредитах домашних хозяйств.
- (+) PYPL рассматривает свои инвестиции в UBER как более широкий коммерческий пакт, который будет продолжать приносить пользу, заявил исполнительный директор PYPL Билл Готов на конференции JPMorgan в Бостоне.
- (=) Как сообщает агентство Reuters, GOLD готовит свой медный рудник Lumwana в Замбии к продаже во второй половине года, ориентируясь на китайских покупателей.
- (-) Исследователи в области безопасности обнаружили, что дефект нового класса INTC под названием ZombieLoad, состоящий из четырех ошибок, затрагивает почти все чипы Intel начиная с 2011 года и может позволить хакеру получить доступ к конфиденциальным данным прямо из процессора. AMD и ARM не уязвимы для этой атаки.
- (+) FreeWheel от CMCSA объявил о новых возможностях покупки программных объявлений для агентств и рекламодателей.
- (+) WINN, MGM. Nomura прогнозирует стабильный рост валового дохода от азартных игр в Макао в мае, которая включала праздник Золотой недели.
- (=) GOOG начнет показывать рекламу на мобильном сайте и в приложении в конце этого года. Объявления на главной странице будут отображаться в функции Discover, персонализированной ленте новостей с рекомендуемыми ссылками и контентом.
- (=) ADBE предоставляет компанию по электронной коммерции Magento, AMZN для более эффективного партнерства. ADBE предложит продавцам AMZN фирменные магазины Magento Commerce, работающими на веб-сервисах Amazon.
- (+) CZR и ESPN Disney планируют сотрудничать в ряде областей. Сделка включает в себя создание новой студии ESPN в отеле LINQ Hotel&Casino в Лас-Вегасе для создания контента на тему спортивных ставок. CZR также будет служить официальным поставщиком данных ESPN для телевидения и цифрового телевидения, получая соответствующую атрибуцию через ESPN.
- (=) Внутренняя проверка FAA не рассматривал MCAS Боинга как критический риск безопасности.
- (=) ACN объявляет о расширении своей федеральной цифровой студии Accenture в Вашингтоне, округ Колумбия, до 20 тыс. кв м.
- (+) VZ запустил сеть Narrowband Internet of Things по всей стране. Сеть охватывает более 92% населения США.
- (+) LinkedIn от MSFT собрала 20 млн объявлений о вакансиях (по сравнению с 300 000 пять лет назад) и видит, что 600 млн пользователей подают 25 млн заявок на работу в неделю.
- (=) По сообщению CNBC, CMCSA согласилась продать свою долю в Hulu через пять лет, хотя немедленно откажется от права голоса.

Daily Market Snapshot

Среднесрочный сценарий: в случае пробоя 2800, усиление коррекции до 2721

imanalin опубликовал(а) на TradingView.com, Май 15, 2019 12:32:27 +06
TVC:SPX, 1D 2834.4 ▲ +22.5 (+0.8%) O:2820.1 H:2852.5 L:2820.1 C:2834.4



Создано при помощи TradingView

Локальный сценарий: тестирование канала даунтренда, в случае неудачи - тест 2800

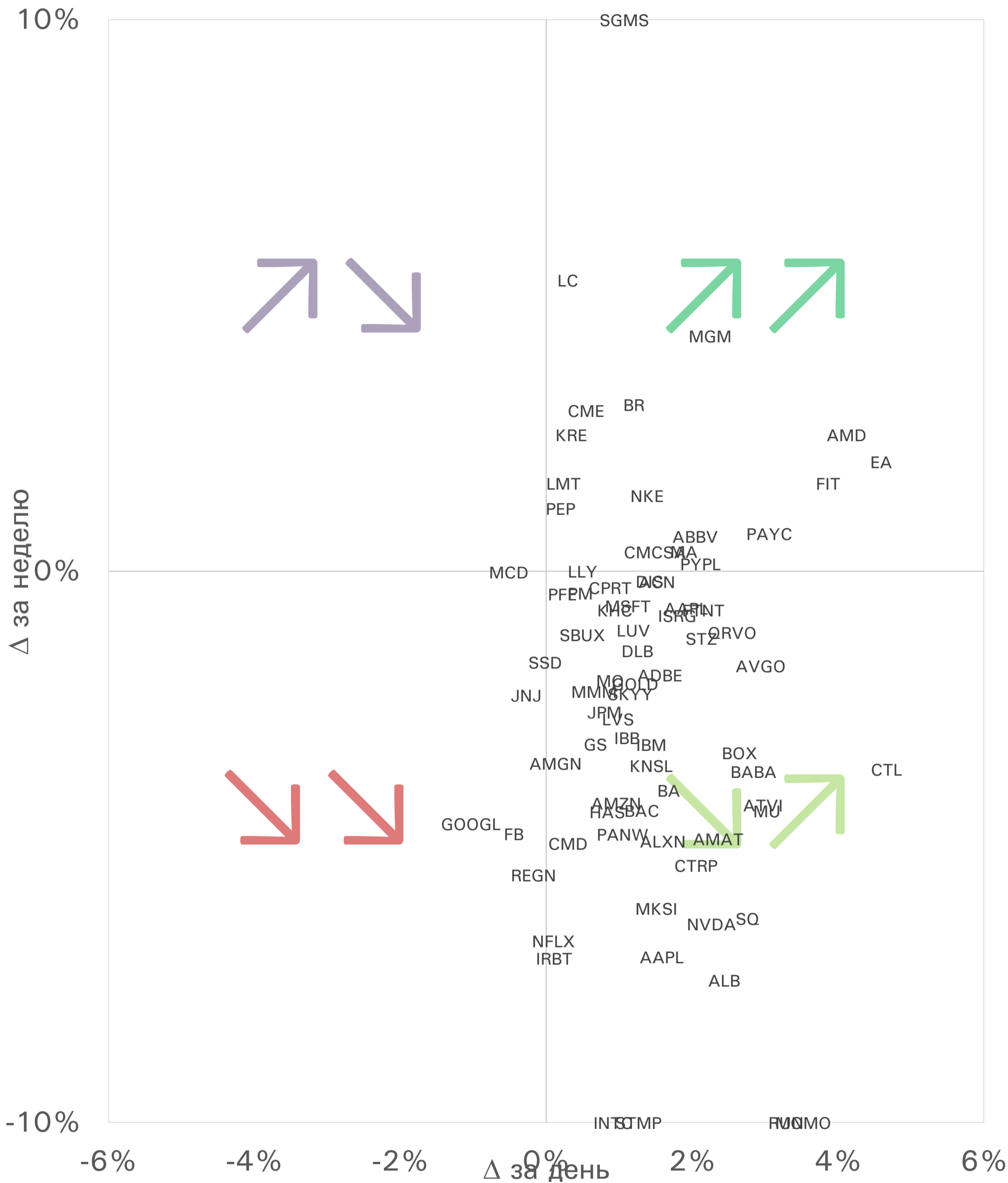
imanalin опубликовал(а) на TradingView.com, Май 15, 2019 12:30:37 +06
FX:SPX500, 240 2845.4 ▲ +7.1 (+0.25%) O:2842.3 H:2846.2 L:2842.1 C:2845.4



Создано при помощи TradingView

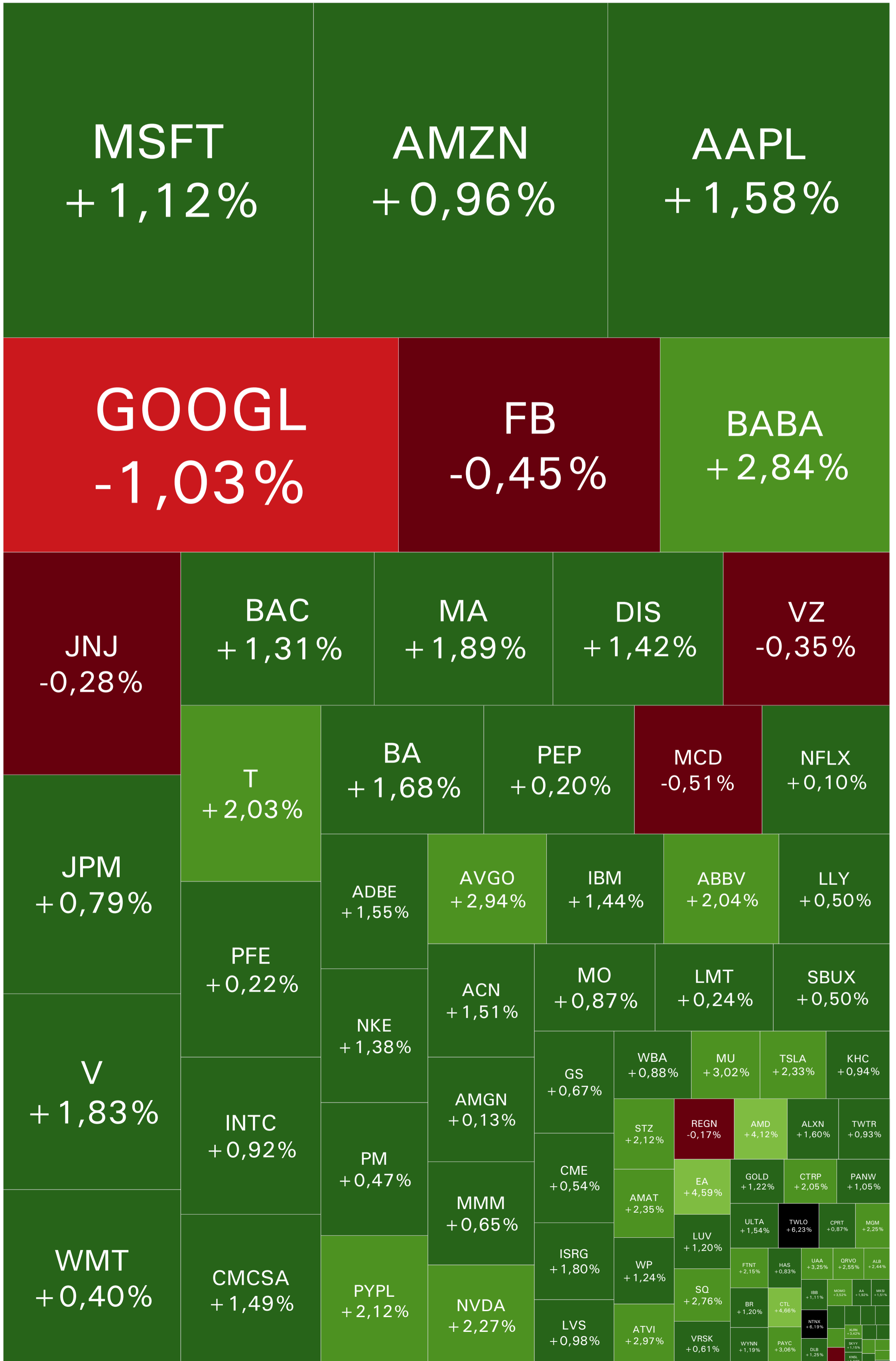
Daily Market Snapshot

Фазы трендов акций: 1 day vs. 1 week



Daily Market Snapshot

Карта рынка за предыдущую торговую сессию



Daily Market Snapshot

(жирным начертанием в таблице отмечены обновленные комментарии)

Обзор акций на вторичном рынке |

Тикер	Market Cap, \$ млрд	TP avg	AVG апсайд	RSI	дн	кв	год	Тип акции	Портф-ые позиции	Портфельный комментарий	Локальные позиции	Локальный комментарий
AA	5	35	41%	37	↘	↘	↘	Cyclical	hold	удерживать есть позитив	ждать	Ушел ниже уровня Фибоначчи 29,5
AAPL	868	215	14%	37	↘	↘	↗	Cyclical	hold	Покупаем в портфель	ждать	
ABBV	116	91	15%	46	↘	↘	↘	Speculative Growth	hold	держат до 75,1	ждать	Тестирует нижнюю границу каналп
ACN	111	182	5%	44	↘	↘	↗	Aggressive Growth	hold	удерживаем	ждать	Дивер медвежий на H4
ADBE	133	297	9%	47	↘	↘	↗	Aggressive Growth	hold	Покупаем в портфель	ждать	
ALB	7	104	49%	31	↘	↘	↘	Cyclical	hold	фиксировать ниже 70	ждать	Ушел ниже уровня Фибоначчи 86,2
ALXN	29	164	28%	41	↘	↘	↗	Aggressive Growth	hold	-	ждать	Вышел из локального тренда
AMAT	38	48	20%	37	↘	↘	↗	Cyclical	hold		ждать	
AMD	30	28	1%	51	↘	↘	↗	Cyclical	hold		ждать	Тестирует локальный канал роста от 8 марта
AMGN	102	207	23%	25	↘	↘	↘	Slow Growth	hold	-	ждать	
AMZN	906	2 232	21%	44	↘	↘	↗	Cyclical	hold		ждать	
ATVI	34	54	20%	42	↘	↘	↗	Slow Growth	hold	удерживаем	ждать	Вышел из канала от 8 марта
AVGO	120	321	6%	45	↘	↘	↗	Cyclical	hold	По пробою 285	ждать	Дивер на дневном
BA	193	425	24%	31	↘	↘	↗	Cyclical	hold	покупать	ждать	
BABA	452	212	21%	40	↘	↘	↗	Aggressive Growth	hold	покупать	ждать	
BAC	272	33	15%	38	↘	↘	↘	Cyclical	hold	покупать	ждать	Вышел из канала от 25 марта
BOX	3	23	18%	43	↘	↘	↘	Speculative Growth	hold		ждать	
BR	14	125	5%	65	↗	↗	↗	Cyclical	hold	интересен	ждать	У верхней границы канала
CMCSA	195	47	10%	57	↗	↗	↗	Classic Growth	hold	вход по пробую 39,8	ждать	
CMD	3	98	46%	44	↘	↘	↘	Aggressive Growth	hold	удерживать	ждать	
CME	66	184	0%	67	↗	↗	↗	Cyclical	hold	удерживать	ждать	
CPRT	15	63	-5%	54	↗	↗	↗	Cyclical	hold	-	ждать	
CTL	12	13	20%	39	↘	↘	↘	High Yield	hold	слабый отчет, возможное формирование дна	ждать	
CTRP	22	44	14%	34	↘	↘	↗	Cyclical	hold	интересен	ждать	Отскочил от уровня Фибоначчи 46,13
DIS	240	147	11%	58	↘	↘	↗	Classic Growth	hold	Покупать	ждать	
DLB	7	75	17%	48	↘	↘	↗	Slow Growth	hold		ждать	
EA	28	111	17%	49	↘	↘	↘	Classic Growth	hold	по пробую 111 на ограниченный объем	ждать	
FB	516	221	22%	44	↗	↗	↗	Aggressive Growth	hold	-	ждать	Медвежий дивер на H4
FIT	1	7	32%	41	↘	↘	↘	Distressed	hold	-	ждать	Тестирует горизонтальную поддержку 5,65
FTNT	14	91	13%	36	↘	↘	↗	Speculative Growth	hold	-	ждать	Вернулся в канал роста
GOLD	22	14	16%	42	↘	↘	↘	Cyclical	hold	-	ждать	Тестирует локальный канал роста от 1 марта
GOOGL	779	1 332	18%	31	↘	↘	↗	Speculative Growth	hold	покупать	ждать	
GS	75	231	17%	41	↘	↘	↘	Cyclical	hold	поддержка 169	ждать	
HAS	12	106	9%	50	↘	↘	↗	Cyclical	hold		ждать	Отскочил от уровня Фибоначчи уровень 85,2
IBB	7	#N/A N/-	-	36	↘	↘	↘	Aggressive Growth	hold	-	ждать	
IBM	118	149	12%	35	↘	↘	↘	Slow Growth	hold	ждем точку входа на 153,9	ждать	Тестирует уровень Фибоначчи 144
INTC	202	53	17%	22	↘	↘	↘	Cyclical	hold		ждать	
IRBT	3	112	22%	25	↘	↘	↗	Cyclical	hold		ждать	Пробил коррекционный канал
ISRG	56	561	15%	35	↘	↘	↘	Speculative Growth	hold	-	ждать	Пробил уровень Фибоначчи 576
JNJ	363	148	8%	40	↘	↗	↗	Slow Growth	hold	следим	ждать	Тестирует уровень Фибоначчи 135
JPM	358	118	7%	46	↘	↗	↗	Cyclical	hold	ждем 103 как минимум	ждать	
KHC	39	37	14%	42	↘	↘	↘	Slow Growth	hold		ждать	
KNSL	2	#N/A N/-	-	44	↘	↘	↘	Cyclical	hold	-	ждать	Вышел из локального канала роста от 27 декабря, с
KRE	2	85	-	78	↗	↗	↗	Aggressive Growth	hold	удерживаем	ждать	-
LC	1	4	30%	54	↗	↘	↗	Distressed	hold	ждем пробоя вверх	ждать	Медвежий дивер на H4
LLY	112	125	9%	37	--	↘	↗	Classic Growth	hold	-	ждать	Горизонтальная поддержка 123
LMT	95	367	9%	64	↗	↗	↗	Cyclical	hold		ждать	Дивер на дневном
LUV	28	59	15%	43	↘	↘	↘	Cyclical	hold		ждать	
LVS	48	72	15%	40	↘	↘	↗	High Yield	hold	по пробую 62,4	ждать	Медвежий дивер на H4
MA	251	277	13%	55	↗	↗	↗	Cyclical	hold	пробой 225	ждать	
MCD	151	215	8%	60	↗	↗	↗	Cyclical	hold	-	ждать	
MGM	14	34	30%	46	↘	↘	↘	Cyclical	hold		ждать	По пробую 28
MKSI	4	110	36%	28	↘	↘	↘	Aggressive Growth	hold	удерживаем	ждать	
MMM	101	192	10%	21	↘	↘	↘	Cyclical	hold	-	ждать	В канале роста от 8 марта
MO	97	59	13%	40	↘	↘	↗	High Yield	hold	изучаем	ждать	
MOMO	6	44	51%	30	↘	↘	↘	Speculative Growth	hold	изучаем	ждать	
MSFT	956	144	15%	51	↘	↘	↗	Classic Growth	hold	Ждем теста 125	ждать	
MU	43	48	25%	37	↘	↘	↘	Cyclical	hold	-	ждать	Возле уровня Фибоначчи 42,4
NFLX	151	395	14%	37	↘	↘	↗	Aggressive Growth	hold	по пробую 380	ждать	S/L 339
NKE	132	92	10%	44	↘	↘	↗	Cyclical	hold	по пробую 86	ждать	
NTNX	7	47	27%	41	↘	↘	↘	Speculative Growth	hold	S/L 32	ждать	Пробила вверх уровень Фибоначчи 39,6
NVDA	99	184	14%	32	↘	↘	↗	Cyclical	hold	следить за уровнями 163-176	ждать	
PANW	21	284	25%	34	↘	↘	↗	Speculative Growth	hold	покупать	ждать	
PAYC	12	208	2%	57	↗	↗	↗	Aggressive Growth	hold		ждать	
PEP	179	129	1%	61	↗	↗	↗	Slow Growth	hold	-	ждать	
PFE	226	45	11%	47	↘	↘	↘	Slow Growth	hold	-	ждать	
PM	131	93	10%	44	↘	↘	↗	High Yield	hold		ждать	
PYPL	128	117	7%	53	↗	↗	↗	Cyclical	hold	-	ждать	
QRVO	9	82	12%	45	↘	↘	↗	Cyclical	hold		ждать	
REGN	33	396	30%	26	↘	↘	↗	Aggressive Growth	hold		ждать	В коррекционном канале
RUN	2	21	40%	42	↘	↘	↗	Distressed	hold		ждать	
SBUX	93	78	1%	55	↘	↗	↗	Cyclical	hold	-	ждать	В канале роста с начала года
SGMS	2	32	54%	46	↘	↘	↘	Cyclical	hold		ждать	
SKYY	2	#N/A N/-	-	39	↘	↘	↗	Aggressive Growth	hold		ждать	
SQ	27	81	27%	33	↘	↘	↘	Speculative Growth	hold		ждать	Тест уровня Фибоначчи 75
SSD	3	66	0%	58	↘	↗	↗	Cyclical	hold		ждать	
STMP	1	53	26%	21	↘	↘	↘	Aggressive Growth	hold	фиксировать на 80	ждать	
STZ	39	222	8%	58	↗	↗	↗	Classic Growth	hold	-	ждать	
T	227	34	10%	52	↘	↘	↗	High Yield	hold	покупать на 32 как защитную бумагу	ждать	
TREX	4	74	21%	34	↘	↘	↗	Cyclical	hold		ждать	
TRVG	1	5	22%	41	↘	↘	↘	Cyclical	hold	фиксировать на 4,7	ждать	
TSLA	41	298	28%	37	↘	↘	↘	Cyclical	hold	-	ждать	
TWLO	17	152	16%	52	↗	↗	↗	Speculative Growth	hold	-	ждать	
TWTR	28	38	4%	48	↗	↗	↗	Speculative Growth	hold	-	ждать	Тестирует канал роста от 8 марта
UAA	9	22	1%	46	↘	↘	↗	Cyclical	hold	-	ждать	
ULTA	20	360	7%	44	↘	↘	↗	Cyclical	hold		ждать	Боковик
V	320	180	12%	52	--	↘	↗	Cyclical	hold	по пробую 151	ждать	Тестирует нижнюю границу канала от начала года
VRSK	23	144	3%	54	↘	↗	↗	Cyclical	hold	удерживаем	ждать	
VSH	2	19	8%	29	↘	↘	↘	Cyclical	hold	удерживаем	ждать	
VZ	234	60	6%	43	↘	↘	↗	High Yield	hold	как защитную бумагу для портфеля	ждать	Горизонтальное сопротивление \$58
WBA	48	59	13%	35	↘	↘	↘	Aggressive Growth	hold	-	ждать	
WMT	288	109	9%	47	↘	↘	↗	Slow Growth	hold	-	ждать	Тестирует уровень Фибоначчи 101
WP	37	123	4%	65	↗	↗	↗	Cyclical	hold	точка входа на 97,5	ждать	Боковик
WYNN	13	148	20%	33	↘	↘	↘	Cyclical	hold	-	ждать	
XLRN	2	59	40%	50	↘	↘	↗	Distressed	hold	-	ждать	Ушел ниже уровня Фибоначчи 43,46