

US Daily: рынок показал что готов идти выше, цель 2812

Данные по торговой сделке стали поводом для роста индекса. Закрепление за 2812 откроет цель 2870



В пятницу. При тестировании 2800 индекс показал повышенную волатильность. За одну торговую сессию индекс протестировал поддержку 2780 и сопротивление 2800. На завершении сессии индекс закрылся выше 2800, что положительно сказывается для дальнейшего бычьего сценария рынка.

Сегодня. По словам чиновников близким к переговорам, США и Китай близки к соглашению, если Пекин выполнит свои обязательства, начиная от лучшей защиты прав интеллектуальной собственности и заканчивая покупкой значительного количества американских товаров. Сроки встречи на высшем уровне между президентом Дональдом Трампом и коллегой Си Цзиньпином еще предстоит согласовать, однако предварительной датой согласования может стать 27 марта. Напомним, Китай предложил увеличить закупки американских товаров до \$1,2 триллиона за шесть лет. Для сравнения в 2017 году, Китай купил товаров на сумму \$130 миллиардов. На этом фоне фьючерс торгуется выше уровня сопротивления 2810.

Межрынок и индикаторы. VIX (-8,2%) вплотную подошел к глобальной линии тренда от 1 января 2018 года. Фьючерс на нефть марки WTI не смог пробить уровень сопротивления \$57,5 и снизился до нижней границы канала от 26 декабря. Фьючерс по золоту продолжает коррекционное движение, приближаясь к фибо-уровню поддержки \$1290. Индикаторы аппетита к риску NYG/JNK снизились и подходят к нижней границе канала. Индекс китайской биржи вырос на 2,5% в утреннюю сессию.

Сектора. Хуже рынка был сектор материалов (-0,13%). Остальные сектора росли вместе с рынком. Лидером был энергетический сектор (+1,84%) и сектор здравоохранения (+1,42%).

Календарь экономических событий.

Понедельник: ежемесячные расходы на строительство, декабрь.

Вторник: индекс деловой активности в сфере услуг Markit US, индекс деловой активности в США Markit, индекс непроемленной активности ISM.

Среда: заявка на получение ипотеки MBA, изменение занятости ADP, торговый баланс (декабрь)

Четверг: Первичные заявки на пособие по безработице.

Пятница: разрешения на строительство, изменение в несельскохозяйственном секторе, изменение в производственном секторе, уровень безработицы.

Что ждем? На фоне сегодняшнего роста фьючерса мы ожидаем тест и пробой уровня 2810-2812. Ближайший уровень сопротивления – 2870. Уровень 2812 станет поддержкой. Бычий сценарий в данный момент основной, однако пробитие 2810 вниз на хорошем объеме может стать началом локальной коррекции.

Действия. На половину объема открывать портфельные позиции портфельные позиции согласно списку.

Защита. В случае пробоя 2767 на объеме выше среднего готовимся открывать позиции в инверсных ETF.

Среднесрочно | BUY LIST*:

ACN, ADBE, AMZN, BABA, CMCSA, CPRT, ISRG, MA, NFLX, NVDA

Среднесрочно | SELL LIST:

Локально | BUY LIST:

Локально | FIX LIST:

ATVI, BA, BOX, EA, FB, GOOGL, HAS, IRBT, LMT, MGM, MMM, NFLX

*для полных параметров рекомендаций включая стоп-лоссы см. последнюю стр. репорта

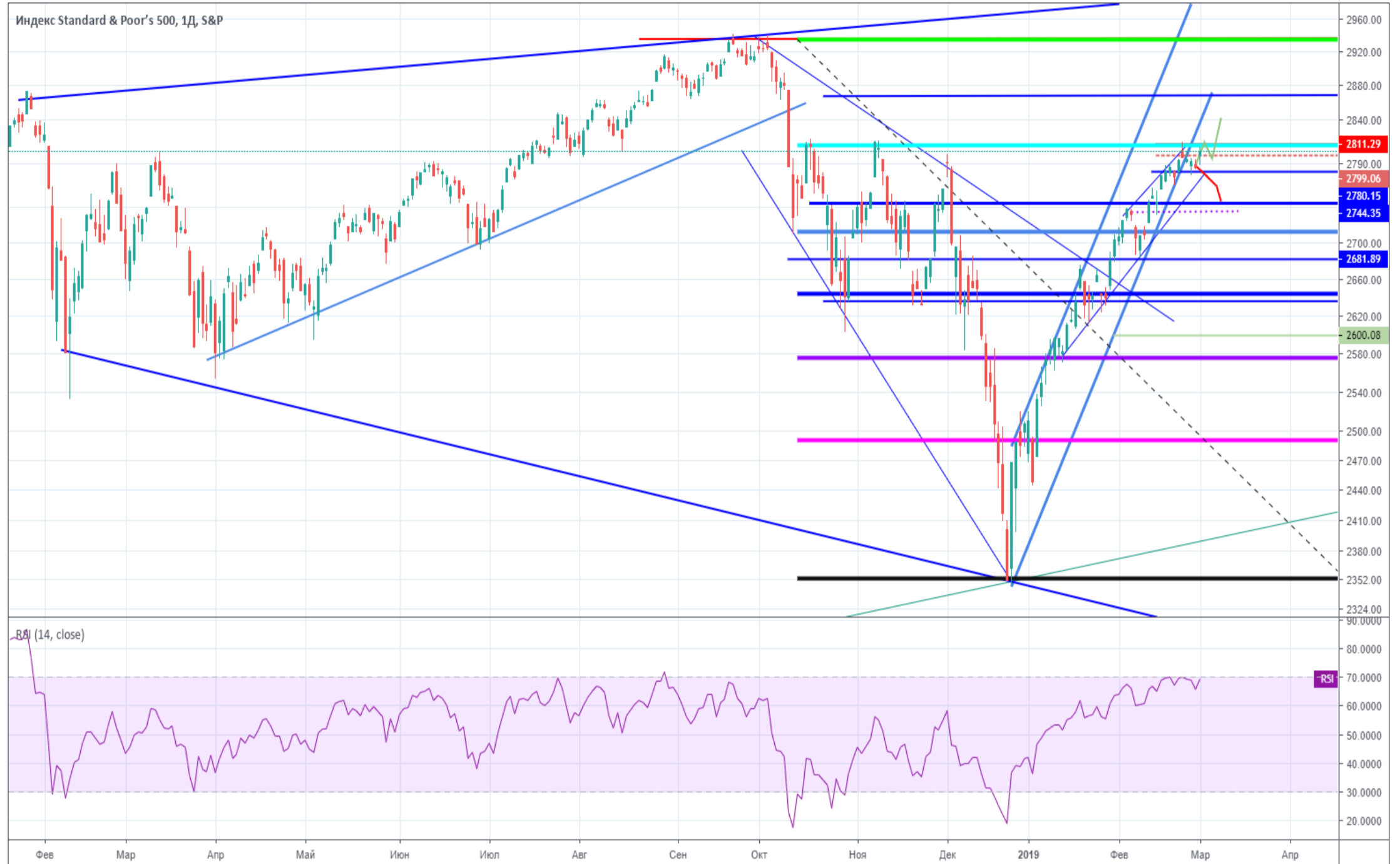
Ключевые темы и новости по рынку:

- (=) По словам чиновников, один из ключевых вопросов торговой сделки, будут ли тарифы сняты немедленно или в течение определенного периода времени, чтобы позволить США контролировать, выполняет ли Китай свои обязательства. США хотят и впредь использовать угрозу тарифов в качестве рычага, чтобы Китай не отказался от сделки, а полностью снял пошлины только после того, как Пекин выполнил все части соглашения.
- (=) Трамп раскритиковал слишком сильный доллар США и слишком высокие процентные ставки во время своего выступления в эту субботу.
- (-) NHTSA и NTSB отправляют команды для расследования автокатастрофы по вине автомобиля Tesla во Флориде, хотя пока неизвестно, был ли автопилот активным во время инцидента.
- (=) VZ закрыла сделку по приобретению ProtectWise, который предоставляет облачные сервисы обнаружения и защиты сети.
- (=) По сообщению CNBC, Tesla выплатила обязательства по конвертируемым облигациям на сумму \$920 млн.
- (-) MO -1% на пост-маркете в ответ на очевидные сообщения о том, что комиссар FDA Скотт Готлиб, предоставил Белому дому план по эффективному надзору за продажами ароматизированных электронных сигарет в магазинах США.
- (=) Прямая телевизионная служба Hulu готова выйти на второе место среди потоковых трансляций, набрав около 2 миллионов подписчиков. Hulu - на данный момент - принадлежит, DIS и Fox, каждый с долей в 30%, и T с долей в 10%. Но DIS готовится взять на себя долю FOX посредством сделки с активами за \$ 71 млрд, и, как сообщается, ведет активные переговоры о покупке доли T в 10%.
- (=) Согласно источникам WSJ, Amazon (NASDAQ: AMZN) планирует открыть в США десятки продуктовых магазинов с более низкой ценой и более широкими предложениями, чем в магазинах Whole Foods.
- (-) GS могут столкнуться со штрафами в размере \$1,5-\$9 млрд, связанными со скандалом в 1 МБ, пишут аналитики Citi Кит Горвиц и Эйлин Шао.
- (+) Консультативная группа Европейского комитета по лекарственным средствам CHMP приняла положительное мнение, рекомендуя условное одобрение для препарата Lorviqua, который применяется для лечения пациентов с анапластической лимфоминкиназой, от компании PFE.
- (-) NTNХ рухнул на 24% после снижения прогноза выручки на третий квартал от \$290 млн до \$300 млн (консенсус: 347,56 млн долларов).
- (+) Валовой доход Макао от азартных игр вырос на 4,4% до \$3,2 млрд в феврале, что немного ниже отметки +4,8%, ожидаемой аналитиками.
- (+) ВМС США объявили свой флот истребителей F-35C готовыми к войне, что стало важной вехой на пути почти двух десятилетий.

Daily Market Snapshot

Среднесрочный сценарий: Ключевой уровень для дальнейшего роста 2810-2812

imanalin опубликовал(а) на TradingView.com, Март 04, 2019 12:44:57 +06
SP:SPX, 1D 2803.69 ▲ +19.20 (+0.69%) O:2798.22 H:2808.02 L:2787.38 C:2803.69



Локальный сценарий: пробой 2800 и закрепление на уровне 2810.

imanalin опубликовал(а) на TradingView.com, Март 04, 2019 12:46:54 +06
FX:SPX500, 240 2815.5 ▲ +11.8 (+0.42%) O:2815.9 H:2815.9 L:2813.9 C:2815.5



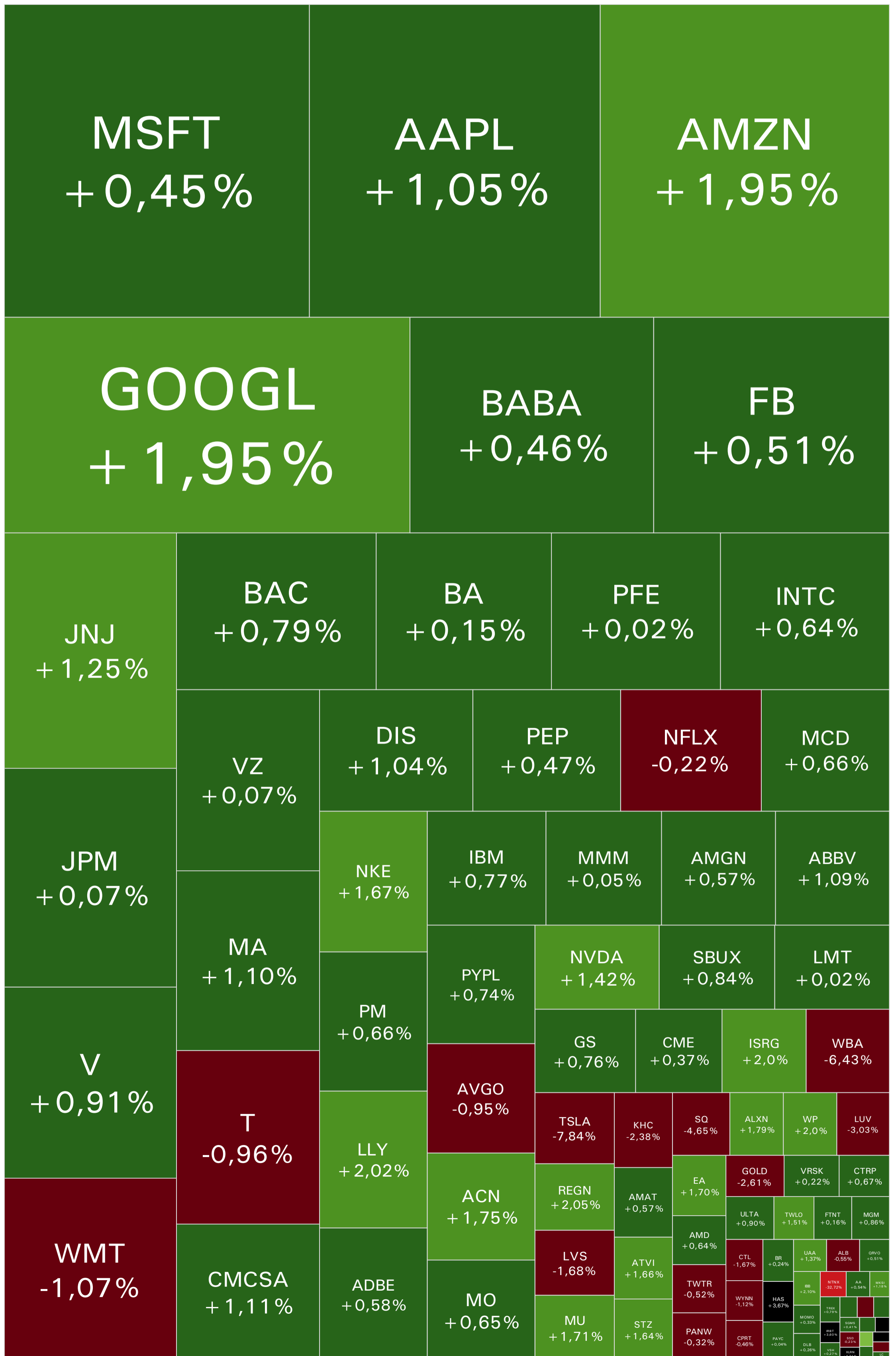
Daily Market Snapshot

Фазы трендов акций: 1 day vs. 1 week



Daily Market Snapshot

Карта рынка за предыдущую торговую сессию



Daily Market Snapshot

(жирным начертанием в таблице отмечены обновленные комментарии)

Обзор акций на вторичном рынке |

Тикер	Name	Market Cap, \$ млрд	TP avg	AVG апсайд	RSI	дн	кв	год	Тип акции	Портфельные позиции	Портфельный комментарий	Локальные позиции	Локальный комментарий
AA	Alcoa Corp	6	41	38%	53	↘	↘	↘	Cyclical	hold	удерживать есть позитив	ждать	
AAPL	Apple Inc	825	177	1%	63	↗	↗	↘	Cyclical	hold	ждем пробой 176,5	ждать	
ABBV	AbbVie Inc	118	92	15%	46	↗	↗	↘	Speculative Growth	hold	держат до 75,1	ждать	
ACN	Accenture PLC	105	170	4%	74	↗	↗	↗	Aggressive Growth	hold	Удерживаем	ждать	
ADBE	Adobe Inc	129	291	10%	69	↗	↗	↗	Aggressive Growth	hold	по пробую 262	ждать	
ALB	Albemarle Corp	10	109	20%	69	↗	↗	↘	Cyclical	hold	фиксировать ниже 70	ждать	
ALXN	Alexion Pharmaceuticals Inc	31	162	18%	74	↗	↗	↗	Aggressive Growth	hold	-	ждать	
AMAT	Applied Materials Inc	37	47	23%	50	↘	↗	↗	Cyclical	hold	есть дивергенция, ждем	ждать	
AMD	Advanced Micro Devices Inc	24	23	-2%	56	↘	↗	↗	Cyclical	hold	-	ждать	
AMGN	Amgen Inc	119	209	9%	52	↗	↗	↘	Slow Growth	hold	-	ждать	
AMZN	Amazon.com Inc	821	2 110	26%	58	↗	↗	↗	Cyclical	hold	по пробую 1721	ждать	
ATVI	Activision Blizzard Inc	33	54	25%	45	↘	↘	↘	Slow Growth	hold	удерживаем	фиксировать	SL на 40,8
AVGO	Broadcom Inc	108	294	8%	51	↗	↗	↗	Cyclical	sell	фиксировать на 271	ждать	
BA	Boeing Co/The	249	446	1%	81	↗	↗	↗	Cyclical	hold	удерживаем	фиксировать	SL на 412
BABA	Alibaba Group Holding Ltd	477	205	11%	74	↗	↗	↗	Aggressive Growth	hold	вход по пробую 185	ждать	
BAC	Bank of America Corp	283	33	13%	59	↗	↗	↗	Cyclical	hold	вход по пробую 29,7	ждать	
BOX	Box Inc	3	24	19%	36	↘	↘	↗	Speculative Growth	hold	-	фиксировать	-
BR	Broadridge Financial Solutions Inc	12	113	11%	54	↘	↘	↘	Cyclical	hold	интересен	ждать	-
CMCSA	Comcast Corp	177	44	13%	67	↗	↗	↗	Classic Growth	buy	вход по пробую 38,8	ждать	-
CMD	Cantel Medical Corp	3	101	36%	35	↘	↘	↘	Aggressive Growth	hold	удерживать	фиксировать	SL на 70
CME	CME Group Inc	65	194	6%	58	↗	↗	↗	Cyclical	hold	удерживать	ждать	локально интересен
CPRT	Copart Inc	13	62	6%	75	↗	↗	↗	Cyclical	hold	-	ждать	-
CTL	CenturyLink Inc	14	15	13%	36	↘	↘	↘	High Yield	hold	-	ждать	-
CTRP	Ctrip.com International Ltd	19	35	0%	61	↗	↗	↗	Cyclical	hold	слабый отчет, возможное формирование дна	ждать	-
DIS	Walt Disney Co/The	170	127	11%	58	↘	↗	↗	Classic Growth	hold	-	ждать	-
DLB	Dolby Laboratories Inc	7	75	15%	54	↗	↗	↗	Slow Growth	hold	-	ждать	-
EA	Electronic Arts Inc	29	102	4%	53	↗	↗	↗	Classic Growth	hold	по пробую 111 на ограниченный объем	фиксировать	SL на 92,4
FB	Facebook Inc	463	194	20%	55	↗	↗	↗	Aggressive Growth	hold	удерживаем	фиксировать	SL на 156,5
FIT	Fitbit Inc	2	7	11%	46	↘	↘	↗	Distressed	hold	-	ждать	-
FTNT	Fortinet Inc	15	86	-1%	71	↗	↗	↗	Speculative Growth	hold	-	ждать	SL на 81,7
GOLD	Barrick Gold Corp	22	14	16%	40	↘	↘	↘	Cyclical	hold	-	ждать	-
GOOGL	Alphabet Inc	796	1 337	16%	63	↗	↗	↗	Speculative Growth	hold	интересен	фиксировать	SL на 1108
GS	Goldman Sachs Group Inc/The	76	230	16%	57	↗	↗	↗	Cyclical	hold	поддержка 169	ждать	-
HAS	Hasbro Inc	11	96	9%	52	↗	↘	↘	Cyclical	hold	Смотрим	фиксировать	-
IBB	iShares Nasdaq Biotechnology ETF	8	#N/A	-	65	↗	↗	↗	Aggressive Growth	hold	-	ждать	-
IBM	International Business Machines Corp	124	143	3%	66	↘	↗	↗	Slow Growth	hold	Ждем точку входа на 153,9	ждать	-
INTC	Intel Corp	240	54	1%	69	↗	↗	↗	Cyclical	hold	на 53 смотреть на пробой	ждать	-
IRBT	iRobot Corp	4	110	-15%	82	↗	↗	↗	Cyclical	hold	-	фиксировать	SL на 118
ISRG	Intuitive Surgical Inc	64	566	1%	65	↗	↗	↗	Speculative Growth	hold	-	ждать	-
JNJ	Johnson & Johnson	368	145	5%	66	↗	↗	↗	Slow Growth	hold	Следим	ждать	-
JPM	JPMorgan Chase & Co	342	116	11%	53	↗	↗	↘	Cyclical	hold	ждем 103 как минимум	ждать	-
KHC	Kraft Heinz Co/The	40	40	22%	17	↘	↘	↘	Slow Growth	hold	изучаем	ждать	-
KNSL	Kinsale Capital Group Inc	3	#N/A	-	66	↗	↗	↗	Cyclical	hold	-	ждать	-
KRE	SPDR S&P Regional Banking ETF	1	73	-	75	↗	↗	↗	Aggressive Growth	hold	удерживаем	ждать	появился дневной дивер
LC	LendingClub Corp	1	4	45%	38	↘	↘	↘	Distressed	hold	ждем пробоя вверх	ждать	ждем 3,03 для спекулятивного входа
LLY	Eli Lilly & Co	133	122	-5%	75	↗	↗	↗	Classic Growth	hold	-	ждать	-
LMT	Lockheed Martin Corp	87	340	10%	67	↗	↗	↗	Cyclical	hold	удерживаем, но возможна коррекция	фиксировать	SL на 297
LUV	Southwest Airlines Co	30	62	15%	47	↘	↗	↗	Cyclical	hold	-	ждать	-
LVS	Las Vegas Sands Corp	47	66	9%	54	↘	↗	↗	High Yield	hold	-	ждать	-
MA	Mastercard Inc	233	238	5%	75	↗	↗	↗	Cyclical	hold	пробой 225	ждать	-
MCD	McDonald's Corp	142	199	7%	65	↗	↗	↗	Cyclical	hold	-	ждать	-
MGM	MGM Resorts International	14	34	26%	41	↘	↘	↘	Cyclical	hold	следим	фиксировать	SL на 26,88
MKSI	MKS Instruments Inc	5	102	21%	57	↘	↗	↗	Aggressive Growth	hold	удерживаем	ждать	-
MMM	3M Co	119	204	-1%	58	↘	↗	↗	Cyclical	hold	-	фиксировать	SL на 202
MO	Altria Group Inc	99	57	9%	69	↗	↗	↘	High Yield	hold	изучаем	ждать	-
MOMO	Momo Inc	7	39	18%	59	↗	↗	↗	Speculative Growth	hold	изучаем	ждать	-
MSFT	Microsoft Corp	863	126	12%	66	↗	↗	↗	Classic Growth	hold	-	ждать	-
MU	Micron Technology Inc	47	47	13%	57	↘	↗	↗	Cyclical	hold	-	ждать	-
NFLX	Netflix Inc	156	393	10%	57	↘	↗	↗	Aggressive Growth	hold	ждем пробоя 380	фиксировать	SL на 347
NKE	NIKE Inc	137	87	0%	71	↗	↗	↗	Cyclical	hold	удерживаем	ждать	-
NTNX	Nutanix Inc	6	48	43%	15	↘	↘	↘	Speculative Growth	hold	-	ждать	-
NVDA	NVIDIA Corp	95	177	13%	55	↘	↗	↘	Cyclical	hold	-	ждать	-
PANW	Palo Alto Networks Inc	23	281	14%	71	↗	↗	↗	Speculative Growth	hold	держат	ждать	-
PAYC	Paycom Software Inc	11	174	-4%	71	↘	↗	↗	Aggressive Growth	hold	-	ждать	-
PEP	PepsiCo Inc	163	120	3%	63	↘	↗	↗	Slow Growth	hold	-	ждать	-
PFE	Pfizer Inc	241	45	5%	59	↗	↗	↗	Slow Growth	hold	-	ждать	-
PM	Philip Morris International Inc	136	89	2%	76	↗	↗	↗	High Yield	hold	-	ждать	-
PYPL	PayPal Holdings Inc	116	101	2%	71	↗	↗	↗	Cyclical	hold	-	ждать	-
QRVO	Qorvo Inc	9	71	1%	70	↗	↗	↘	Cyclical	hold	-	ждать	-
REGN	Regeneron Pharmaceuticals Inc	48	426	-3%	67	↗	↗	↗	Aggressive Growth	hold	-	ждать	-
RUN	Sunrun Inc	2	19	18%	78	↗	↗	↗	Distressed	hold	-	ждать	-
SBUX	Starbucks Corp	88	70	-1%	63	↘	↗	↗	Cyclical	hold	-	ждать	-
SGMS	Scientific Games Corp	3	34	18%	74	↗	↗	↗	Cyclical	hold	-	ждать	-
SKYY	First Trust Cloud Computing ETF	2	#N/A	-	74	↗	↗	↗	Aggressive Growth	hold	-	ждать	-
SQ	Square Inc	33	82	6%	58	↗	↗	↗	Speculative Growth	hold	-	ждать	-
SSD	Simpson Manufacturing Co Inc	3	66	10%	52	↘	↘	↗	Cyclical	hold	-	ждать	-
STMP	Stamps.com Inc	2	120	26%	24	↘	↘	↘	Aggressive Growth	hold	-	ждать	-
STZ	Constellation Brands Inc	33	208	21%	53	↘	↘	↘	Classic Growth	hold	-	ждать	-
T	AT&T Inc	225	35	12%	56	↘	↗	↗	High Yield	hold	покупать на 32 как защитную бумагу	ждать	-
TREX	Trex Co Inc	4	80	5%	59	↗	↗	↗	Cyclical	hold	-	ждать	-
TRVG	Trivago NV	2	6	17%	42	↘	↘	↘	Cyclical	hold	фиксировать на 5,2	ждать	-
TSLA	Tesla Inc	51	326	11%	43	↘	↘	↘	Cyclical	hold	-	ждать	-
TWLO	Twilio Inc	15	125	1%	68	↗	↗	↗	Speculative Growth	hold	-	ждать	-
TWTR	Twitter Inc	23	33	8%	45	↘	↘	↘	Speculative Growth	hold	-	фиксировать	-
UAA	Under Armour Inc	10	21	-9%	69	↗	↗	↗	Cyclical	hold	-	ждать	-
ULTA	Ulta Beauty Inc	19	314	0%	73	↗	↗	↗	Cyclical	hold	-	ждать	-
V	Visa Inc	300	162	8%	72	↗	↗	↗	Cyclical	hold	удерживаем	ждать	-
VRSK	Verisk Analytics Inc	21	127	1%	73	↗	↗	↗	Cyclical	hold	удерживаем	ждать	-
VSH	Vishay Intertechnology Inc	3	25	14%	60	↘	↗	↗	Cyclical	hold	удерживаем	ждать	-
VZ	Verizon Communications Inc	235	59	4%	61	↗	↗	↗	High Yield	hold	точка входа на 58,5	ждать	-
WBA	Walgreens Boots Alliance Inc	63	76	13%	31	↘	↘	↘	Aggressive Growth	hold	-	ждать	-
WMT	Walmart Inc	285	109	11%	51	↘	↗	↗	Slow Growth	hold	-	ждать	-
WP	Worldpay Inc	30	109	11%	78	↗	↗	↗	Cyclical	buy	точка входа на 97,5	ждать	-
WYNN	Wynn Resorts Ltd	13	136	9%	52	↘	↗	↗	Cyclical	hold	-	ждать	-
XLRN	Acceleron Pharma Inc	2	62	35%	60	↗	↗	↗	Distressed	hold	-	ждать	-